

Lösungen für die Aufgaben bis zu den Osterferien Mathematik 8 G-Kurs SWI

Zu Seite 213

1 a)

kg	€
4	35,84
2	17,92
8	71,68

b)

kg	€
3	14,97
6	29,94
9	44,91

c)

l	km
2	15
4	30
6	45
1	7,5

d)

l	km
2	15
4	30
6	45
1	7,5

e)

kg	€
2,5	17,45
1	6,98
3,5	24,43

f)

l	km
44	1012
1	23
10,8	248,4

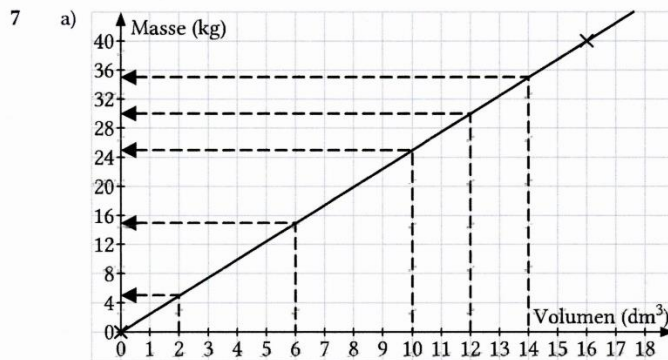
2 Pia bezahlt 5,96 € und Leonie 8,94 €.

3 Mandy fährt 1,6 km (3,2 km, 9,6 km).

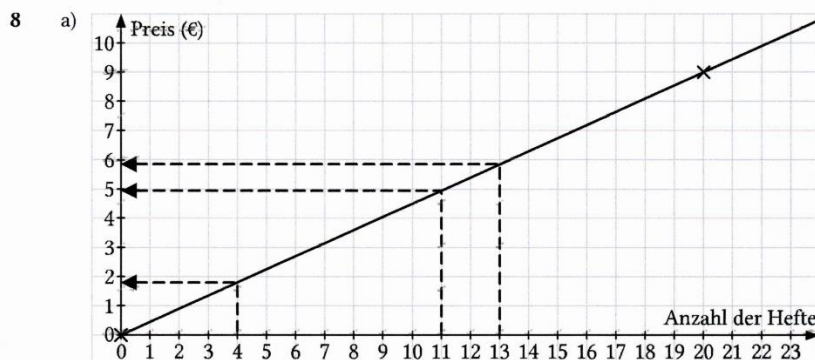
4 Kevin erhält 75,50 Franken.

5 Sie bezahlt 19,80 €.

6 Sie muss eine Runde in 108 s laufen.



b) 30 (5, 15, 25, 35) kg

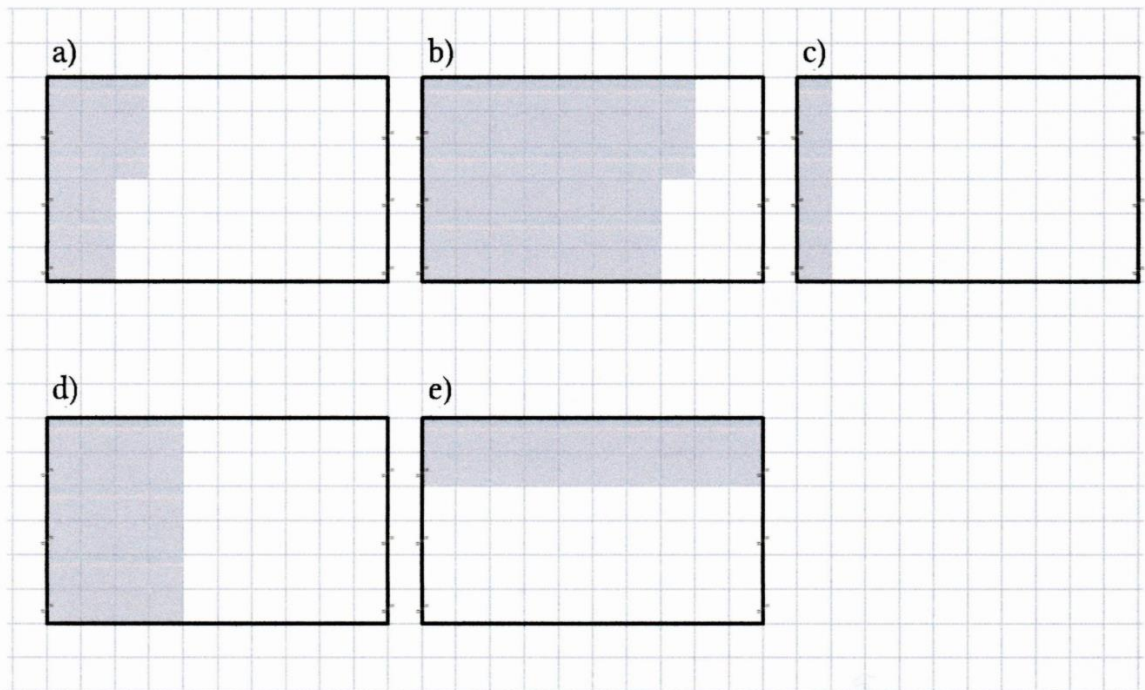


b) 4,95 (5,85; 1,80) €

Zu Seite 215

- 1 a) $\frac{3}{100} = 3 \%$ b) $\frac{10}{100} = 10 \%$ c) $\frac{25}{100} = 25 \%$
 d) $\frac{30}{100} = 30 \%$ e) $\frac{15}{100} = 15 \%$ f) $\frac{50}{100} = 50 \%$
- 2 a) $\frac{1}{5} = \frac{20}{100} = 20 \%$ b) $\frac{3}{5} = \frac{60}{100} = 60 \%$ c) $\frac{3}{10} = \frac{30}{100} = 30 \%$
- 3 a) 20 Kästchen (20 %) b) 4 Kästchen (4 %)
 c) 10 Kästchen (10 %) d) 75 Kästchen (75 %)

4



- 5 a) 5 % b) 20 %

- 6 a) $\frac{20}{100} = \frac{2}{10} = \frac{1}{5} = 0,2$ b) $\frac{5}{100} = \frac{1}{20} = 0,05$ c) $\frac{15}{100} = \frac{3}{20} = 0,15$
 $\frac{30}{100} = \frac{3}{10} = 0,3$ $\frac{20}{100} = \frac{2}{10} = \frac{1}{5} = 0,2$ $\frac{25}{100} = \frac{1}{4} = 0,25$
 $\frac{75}{100} = \frac{3}{4} = 0,75$ $\frac{40}{100} = \frac{4}{10} = \frac{2}{5} = 0,4$ $\frac{50}{100} = \frac{5}{10} = \frac{1}{2} = 0,5$
- d) $\frac{45}{100} = \frac{9}{20} = 0,45$ e) $\frac{8}{100} = \frac{2}{25} = 0,08$
 $\frac{4}{100} = \frac{1}{25} = 0,04$ $\frac{16}{100} = \frac{4}{25} = 0,16$
 $\frac{2}{100} = \frac{1}{50} = 0,02$ $\frac{32}{100} = \frac{8}{25} = 0,32$

- 7 a) 60 % b) 5 % c) 11 % d) 12 %
 20 % 100 % 44 % 89 %
 10 % 95 % 4 % 99 %

Zu Seite 216

- 1** a) gegeben: Prozentsatz: 4 %, Grundwert: 900;
gesucht: Prozentwert (36)
b) gegeben: Prozentwert: 9, Grundwert: 60;
gesucht: Prozentsatz (15 %)
c) gegeben: Prozentsatz: 25 %, Prozentwert: 75;
gesucht: Grundwert (300)
- 2** a) 50 € b) 45 € c) 0,20 €
8 m 210 m 0,84 m
10 kg 33,6 kg 332,5 kg
- 3** a) 700 € b) 200 €
120 € 400 €
5,60 € 300 €
- 4** a) 5 % b) 90 %
25% 35 %
60% 0,5 %
- 5** Für die Gestaltung können 1 196 € (Prozentwert) ausgegeben werden.
- 6** Die Halle fasst 450 Zuschauer (Grundwert).
- 7** 30 % (Prozentsatz) der Schüler erhielten die Note „ausreichend“.
- 8** Er hat 87,5 g (Prozentwert) Fett zu sich genommen.
- 9** 55 % (Prozentsatz) aller Schülerinnen und Schülern sind Mädchen.